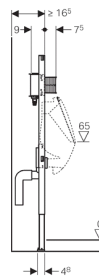
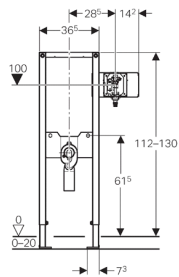


**Geberit Duofix Element für Urinal, 112–130 cm / 122–130 cm, Joly**



**Verwendungszwecke**

- Für Trockenbau
- Zum Einbau in teil- oder raumhohe Vorwandinstallationen
- Zum Einbau in raumhohe Installationswände
- Zum Einbau in teil- oder raumhohe Geberit Duofix Systemwände
- Zur Montage von Halbeinbau-Urinalkeramiken Keramag Joly
- Zum Einbau von Geberit Urinalsteuerungen (ab Baujahr 2009)
- Für Fußbodenaufbauten 0–20 cm

**Eigenschaften**

- Selbsttragender Rahmen pulverbeschichtet
- Rahmen mit Bohrlöchern  $\varnothing$  9 mm für Befestigung im Holzständerbau
- Fußstützen verzinkt, verstellbar 0–20 cm
- Fußstützen mit Rutschhemmung
- Fußplatten drehbar, Tiefe passend zum Einbau in U-Profile UW 50 und UW 75 und Geberit Duofix Systemschienen
- Anschlusspositionen für Urinal Keramag Joly eingestellt
- Traverse mit UP-Gehäuse mittig oder seitlich positionierbar
- Universelles UP-Gehäuse für Geberit Urinalsteuerungen
- Anschlussklemme für Elektroanschluss im UP-Gehäuse
- Wasseranschluss MeplaFix-fähig, werkzeuglos montierbar
- Absperrventil mit Drossel, vormontiert
- Mit eingebautem Leerrohr zum Spülen der Leitung
- Bauschutz für Serviceöffnung 10,5 x 10,5 cm werkzeuglos ablängbar
- UP-Gehäuse vorbereitet für Anschluss an bauseitigen Verbindungsschlauch zum Urinal
- Traverse mit vorgegebenen Positionen für Urinalbefestigungen M8 und Geruchsverschluss

**Technische Daten**

Fließdruck	100-800 kPa
Maximaler Prüfdruck Wasser	1600 kPa
Maximaler Prüfdruck Luft / Inertgas	300 kPa
Maximale Betriebstemperatur Wasser	30 °C
Durchfluss bei 100 kPa ohne Durchflussbegrenzer	0,3 l/s
Durchfluss bei 100 kPa mit Durchflussbegrenzer	0,24 l/s

## Lieferumfang


- Wasseranschluss R 1/2
- Bauschutz mit Deckel
- Anschlussbogen aus PE-HD, ø 63 / 50 mm
- Dichtung ø 57 / 50 mm
- Urinalgeruchsverschluss ø 50 mm, mit Dichtung auf Urinal
- 2 Gewindestangen M8
- 2 Ausschnittschablonen
- Befestigungsmaterial

Nicht enthalten:

- Panzerschlauch zwischen UP-Gehäuse und Urinal

## Artikel

Art.-Nr.	VE1 [St.]
111.618.00.1	1

 Der Spülschlauch ist über Keramag zu beziehen

## Zubehör

- Zubehörübersicht: Geberit Duofix Elemente für Urinale