

# Montage eines Rollos



## RG

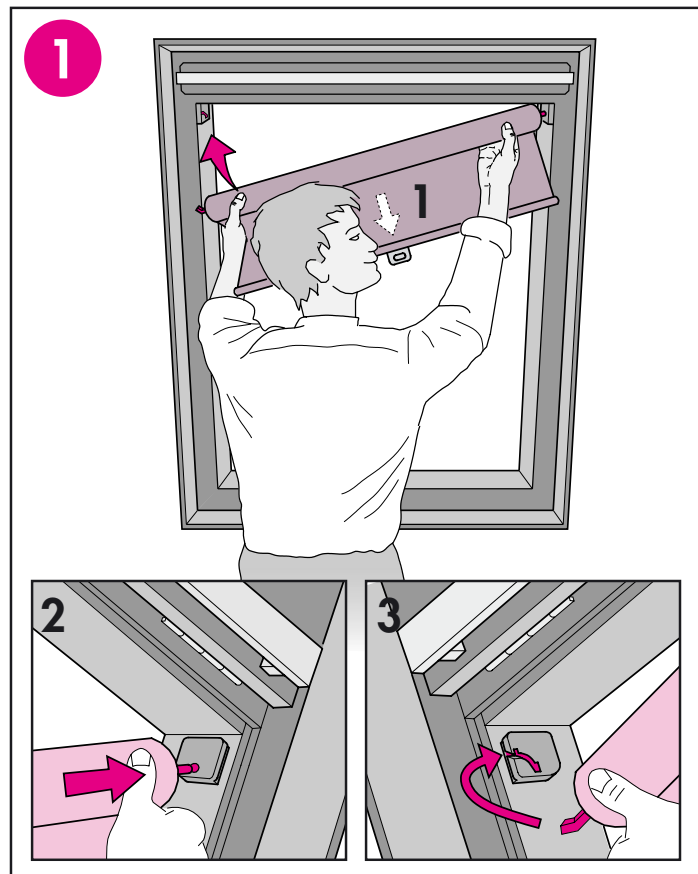
<p><b>Benötigtes Werkzeug:</b> Dorn Hammer Schraubendreher</p>	<p><b>Die Verpackung enthält:</b></p> <table border="0"> <tr> <td>1: Zubehörträger</td> <td>4: Überslagssicherungen mit Schrauben</td> </tr> <tr> <td>2: Haltekrallen</td> <td>5: Nägel für Haltekrallen</td> </tr> <tr> <td>3: Rolloschlüssel (bitte beachten Sie die letzte Seite!)</td> <td>6: Aluminiumblende</td> </tr> <tr> <td></td> <td>7: Rollo</td> </tr> </table>	1: Zubehörträger	4: Überslagssicherungen mit Schrauben	2: Haltekrallen	5: Nägel für Haltekrallen	3: Rolloschlüssel (bitte beachten Sie die letzte Seite!)	6: Aluminiumblende		7: Rollo
1: Zubehörträger	4: Überslagssicherungen mit Schrauben								
2: Haltekrallen	5: Nägel für Haltekrallen								
3: Rolloschlüssel (bitte beachten Sie die letzte Seite!)	6: Aluminiumblende								
	7: Rollo								

### 1 Rollo montieren.

Die meisten Fenster sind mit Kunststoff-Zubehörträgern versehen.

**Achtung:** Falls in Ihrem Fenster keine Kunststoff-Zubehörträger vorhanden sind: Montageanleitung im Beutel ① beachten.

Das Rollo ca. 15 cm abrollen (1). Den runden Stift rechts in den Zubehörträger mit Loch einstecken (2). Den abgewinkelten Stift links in den Zubehörträger mit Schlitz einschieben. Dabei das Rollo etwas nach rechts drücken und darauf achten, daß der Stift fest im Träger sitzt (3).



Sollten Sie weitere Informationen über den Einbau dieses Produktes wünschen, rufen Sie uns bitte an.

VELUX Deutschland GmbH

☎ 0180-333 33 99

[www.VELUX.com](http://www.VELUX.com)

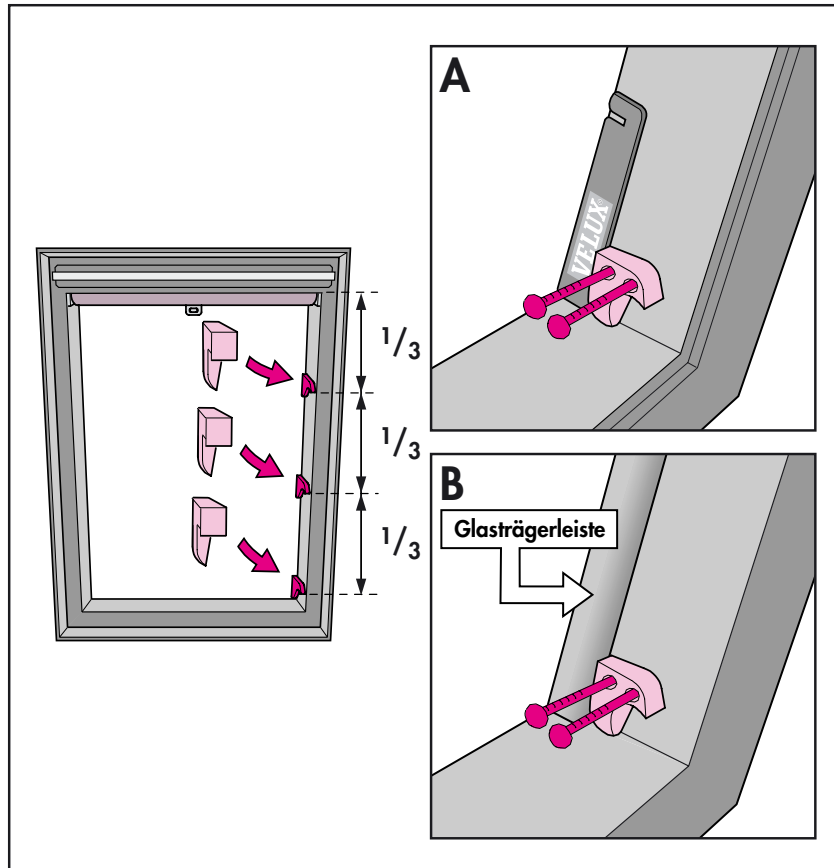
**Haltekralle montieren**

**Achtung:** Falls Sie ein Fenster mit Kunststoffoberfläche (VL-PU) haben, bitte zu Abschnitt **2b** gehen.

Zuerst Haltekralle auf einer Seite montieren.

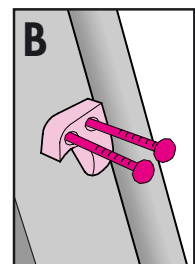
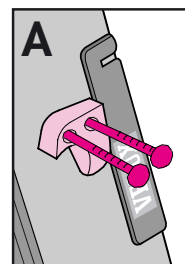
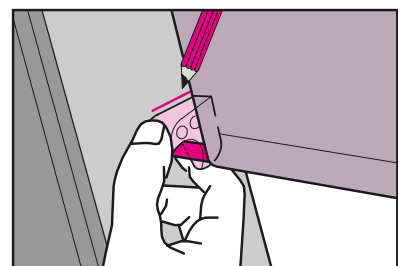
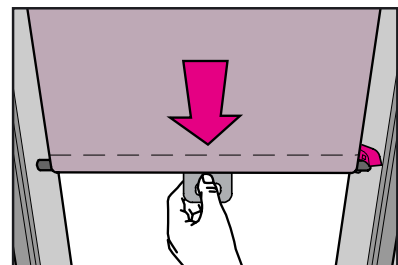
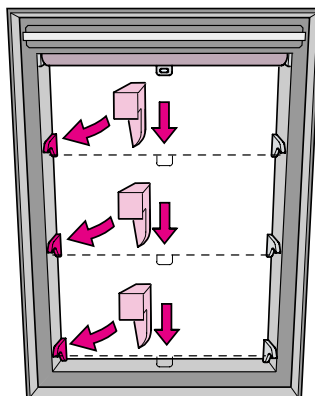
**A:** Abstand zwischen der Scheibe und den Haltekralle mit dem mitgelieferten Schlüssel bestimmen. Die flache Seite der Haltekralle gegen den Flügel richten. Haltekralle mit Nägeln befestigen.

**B:** Falls Ihr Fenster eine Glasträgerleiste hat, Haltekralle an Glasträgerleiste anliegend platzieren. Die flache Seite der Haltekralle gegen den Flügel richten. Haltekralle mit Nägeln befestigen.



Rollo nach unten ziehen, nacheinander in die bereits auf der einen Seite montierten Haltekralle einhängen und die Position der gegenüberliegenden Haltekralle anzeichnen.

Darauf achten, daß das Rollo beim markieren immer Straff gespannt ist. Haltekralle montieren.



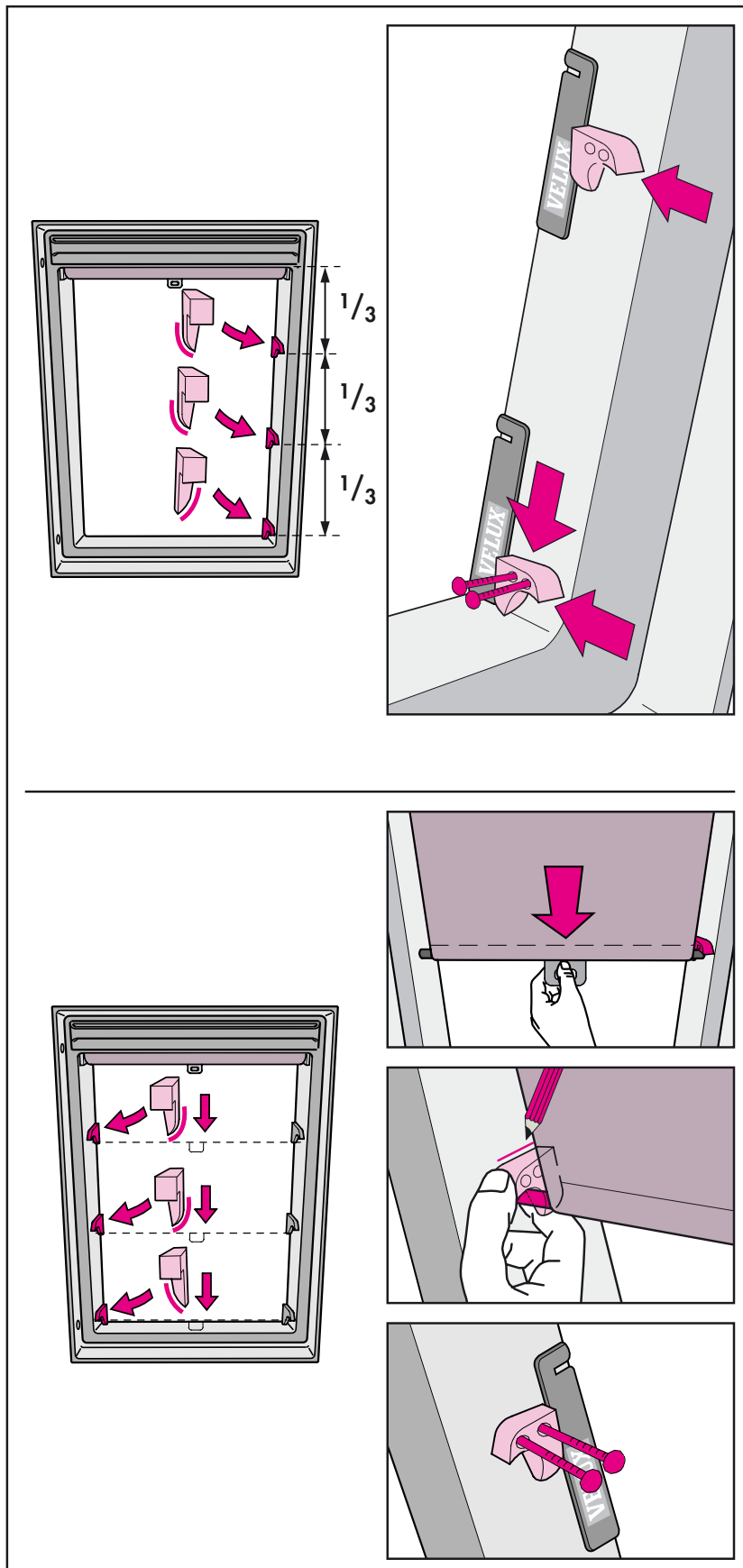
**2b**

## Fenster mit Kunststoffoberfläche (VL-PU)

### Haltekralle montieren.

Zuerst Haltekralle auf einer Seite montieren.

Abstand zwischen der Scheibe und den Haltekralle mit dem mitgelieferten Schlüssel bestimmen. Obere Haltekralle mit der flachen Seite gegen den Flügel richten. Unterste Haltekralle mit der abgerundeten Seite gegen den Flügel richten. Haltekralle mit Nägeln befestigen.



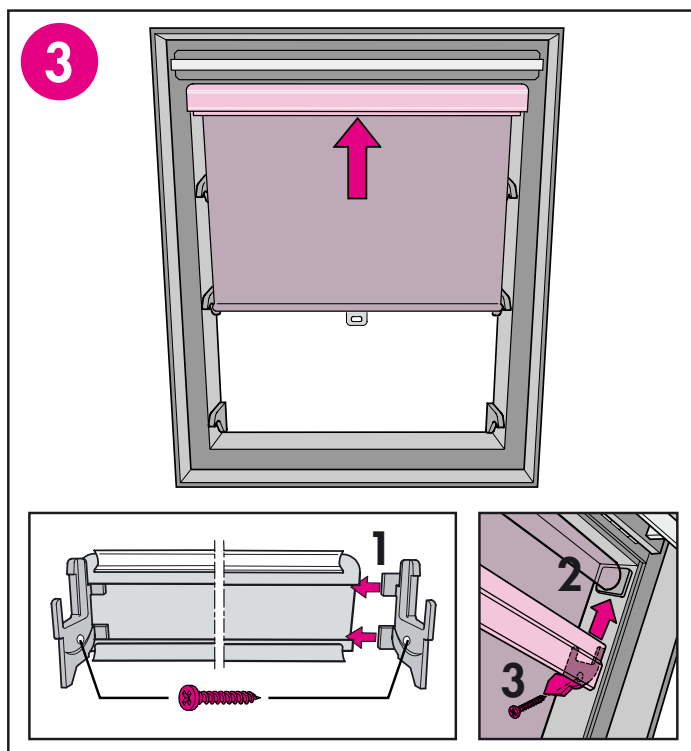
Rollo nach unten ziehen, nacheinander in die bereits auf der einen Seite montierten Haltekralle einhängen und die Position der gegenüberliegenden Haltekralle anzeichnen.

Darauf achten, daß das Rollo beim markieren immer Straff gespannt ist.

Haltekralle montieren.

### 3 Aluminiumblende montieren.

Überschlagssicherungen auf die Seiten der Aluminiumblende schieben. Die geschlossene Seite der Überschlagssicherungen muß dabei nach innen zeigen (1). Blende von unten auf die Kunststoff-Zubehörträger drücken, dabei sichern daß die Überschlagssicherungen einrastet (2). Überschlagssicherungen festschrauben (3). Das Rollo ist nun fertig montiert.

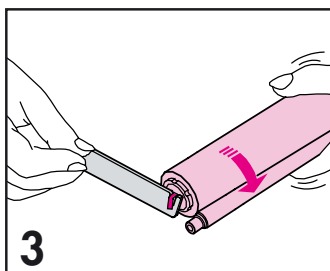
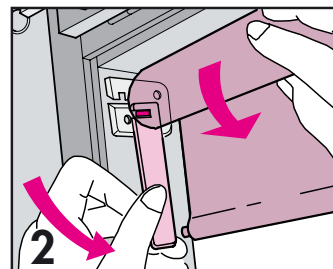
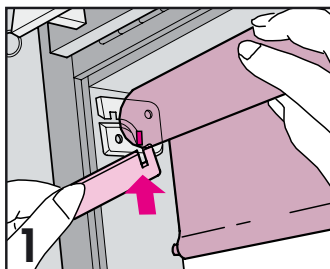


## Verwendung des Schlüssels

VELUX®

Mit dem Rolloschlüssel kann das Rollo wieder ausgebaut werden. Den Schlüssel von unten auf den abgewinkelten Stift des Rollos schieben (1) und diesen heraushebeln (2). Achtung: Das Rollo ist gespannt (!) Schlüssel nicht loslassen. Wird das Rollo in der rechten Hand gehalten, muß der abgewinkelte Stift zum Körper zeigen.

Wird das Rollo in der linken Hand gehalten, muß der abgewinkelte Stift vom Körper weg zeigen. Das Rollo (nicht den Schlüssel) ca. eine halbe Umdrehung im Uhrzeigersinn drehen (3), bis die Feder einrastet.



Sollte sich das Rollo entspannen, den abgewinkelten Stift mit dem Rolloschlüssel maximal 25 mal im Uhrzeigersinn drehen (1).

Das Rollo (nicht den Schlüssel) ca. eine halbe Umdrehung im Uhrzeigersinn drehen (2), bis die Feder einrastet.

