

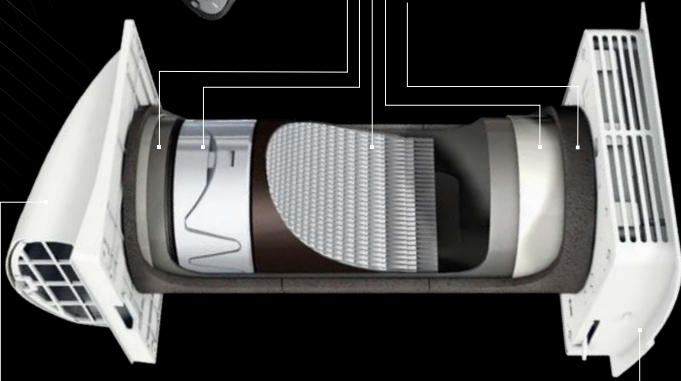
Der MEnV 180 II im Detail:

Fernbedienung

- Einstellbare Lüftungsstufen
- AN- /AUS-Schalter
- Sommermodus
- Für ein Gerät oder Gerätepaar

In der Wand

- Wartungsfreier Ventilator mit 3 Leistungsstufen
- G3-Außenfilter
- Keramikelement (Wärmetauscher)
- Kürzbare Mauerdurchführung
- Isolierrohr



Außen

- Außenhaube mit Schutzgitter im modernen, zeitlosen Design
- UV-beständig
- Schützt die Hauswand vor unschönen Wasserspuren

Innen

- Dekorative, moderne Innenabdeckung mit LED
- G2-Innenfilter
- Hauptschalter
- Komfortable Funk-Fernbedienung

Der Marley Frischluft-Wärmetauscher 2.0:

- **Jederzeit gesunde und frische Luft**
Kontinuierliche Grundlüftung mit innovativer Filtertechnologie
- **Hält die Wärme im Haus**
Geld sparen durch bis zu 85 % Wärmerückgewinnung
- **Unverzichtbar für Häuser mit Wärmedämmung**
Kontrolliert lüften und Energie sparen!
- **Schützt Gesundheit und Bausubstanz**
Keine Feuchtigkeit, keine Schimmelbildung
- **Optionales Zubehör**
 - F7-Feinstaubfilter, G3- und G2-Ersatzfilter
 - Verlängerungsset bei Wandstärken über 500 mm
 - Mauerblöcke für einfachste Installation bei Neubauten

Handwerker-Service:

Beim Dachverband Betonbohren und -sägen Deutschland e.V. einfach den nächsten Fachbetrieb für eine Kernbohrung finden:

www.fachverband-bohren-saegen.de

Technische Daten:

- Ventilator mit 3 Leistungsstufen:**
 ⓪ 16 m³/h, ⓪ 25 m³/h, ⓪ 37 m³/h

- Leistungsaufnahme:**
 ⓪ 3 Watt, ⓪ 4,5 Watt, ⓪ 7 Watt

- Schalldruck (3 m):**
 ⓪ 22 dB(A), ⓪ 29 dB(A), ⓪ 35 dB(A)

- Schalldämpfung von außen:**
 39 dB (entspricht Fenster-Schallschutzklasse 3 nach VDI 2719)

- Außenwandstärken:**
 280-500 mm

- Größe der Blende:**
 240 x 240 mm

- Durchmesser der Bohrung:**
 180 mm

- Wärmerückgewinnungsgrad:**
 max. 85 %, Ø 79,1 %

B Energieeffizienzklasse



EAN: 4002644320311



Händlereindruck

Technische Hotline +49.(0)5031.53300

— an OAliaxis company —



Marley Deutschland GmbH
 Adolf-Oesterheld-Str. 28
 D-31515 Wunstorf
 Telefon +49.(0)5031.53-0
 Telefax +49.(0)5031.53-371
www.marley.de



Produktfilm und weitere Informationen.



Jederzeit frische und gesunde Luft!

Der Frischluft-Wärmetauscher 2.0

- Zweifach gereinigte Luft durch Außen- und Innenfilter
- Günstiger Gerätepreis, geringe Betriebskosten
- KfW-förderfähig

85% Bis zu

Wärmerückgewinnung

Mach's mit Marley.

NEU

Gesunde Luft 2-fach gefiltert!

85% Bis zu **Wärmerückgewinnung**

Frische Luft in geschlossenen Räumen ist unverzichtbar für das Wohlbefinden, die Leistungsfähigkeit und die Gesundheit.

Um Häuser und Wohnungen energieeffizient zu bauen und Heizkosten zu senken, werden die Fassaden gedämmt und die Fenster und Türen schließen hermetisch dicht. In modernen, wärmegeprägten Häusern findet nahezu kein natürlicher Luftaustausch mehr statt.

Um trotzdem jederzeit ausreichend gesunde und frische Luft zu haben, ist ein benutzerunabhängiges Lüftungssystem notwendig.

Der neue Marley Frischluft-Wärmetauscher 2.0 (MEnV 180 II) sorgt für einen kontinuierlichen Luftaustausch mit Wärmerückgewinnung!

- **Jederzeit frische Luft**
Gesundes Raumklima in Wohn- und Schlafräumen
- **Bessere Luftqualität**
G3-Außenfilter und zusätzliches G2-Innenfilterset reinigen die Raumluft
- **Schützt Gesundheit und Bausubstanz**
Keine Feuchtigkeit, kein Schimmelpilz
- **Hält die Wärme im Haus**
Bis zu 85 % Wärmerückgewinnung

Komfortable Steuerungsmöglichkeiten

Der MEnV 180 II behält bei Stromabschaltung automatisch die letzten Einstellungen bei. Das eröffnet die Nutzung und Steuerung über externe Relais (nicht im Lieferumfang enthalten):

- Zeitschaltuhren und manuelle Schalter, Über- oder Unterputz
- Sensor-Relais zur Steuerung nach Raumtemperatur und Luftfeuchtigkeit
- Funk-Relais zur Integration in die Hausautomatisierung (Smart Home), z. B. WLAN, ZigBee, Z-Wave, etc.

Neuheiten im Detail: zusätzliche Filter, moderne Innenblende, leichtere Installation



Innovativer G2-Innenfilter

Der MEnV 180 II ist - neben dem im Gerät eingesetzten G3-Außenfilter - mit einem zusätzlichen G2-Filterset ausgestattet, das sich sehr leicht und werkzeugfrei wechseln lässt. Diese zusätzliche Filtereinheit steigert die Luftqualität, da sie Fusseln und Fasern aus der Wohnraumluft filtert.



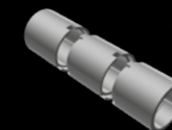
Vereinfachter Filterwechsel

Durch schwarz markierte Schrauben und Piktogramme auf der Filterhalterung wird der Filterwechsel erheblich leichter, weil schnell deutlich wird, welche Schrauben gelöst werden müssen.



Neue Innenabdeckung mit LED

Moderne Innenblende mit einer eleganten, im Verhältnis 1/3 zu 2/3 angeordneten Trennlinie. Die integrierte, verbrauchsarme und langlebige LED-Leuchte zeigt einen anstehenden Filterwechsel an.



Dreiteilige Rohrinsolierung

Vereinfachung der Montage und sichere, dauerhaft dichte Isolierung der Wanddurchführung durch stabile Rohrmodule aus hochfestem Isolierschaum. Für Wandstärken über 500 mm sind Erweiterungsmodule als Zubehör verfügbar.

Einsatzmöglichkeiten im Einzel- oder im Dialogbetrieb



Einzelbetrieb

Warme, verbrauchte Luft wird 70 Sekunden lang aus dem Raum nach draußen befördert und erwärmt dabei das Keramikelement. Danach ändert das Gerät die Förderrichtung: Jetzt strömt frische Luft von draußen in den Raum und wird dabei durch die im Keramikelement gespeicherte Wärme erwärmt.

Dialogbetrieb*

Während ein Gerät für frische Zuluft sorgt, befördert das zweite Gerät zur gleichen Zeit warme, verbrauchte Abluft nach draußen. Dabei wird die Wärmeenergie der verbrauchten Luft im Keramikelement gespeichert. Nach 70 Sekunden ändern die Ventilatoren ihre Förderrichtung. Die Betriebsabstimmung der Geräte untereinander erfolgt automatisch per Funk.

* DIBt-Zulassung nur für Dialogbetrieb. Für den optimalen Wirkungsgrad wird der Einsatz von 2 Geräten im Dialogbetrieb empfohlen.