

1

Stromversorgung



ring



Deutsch

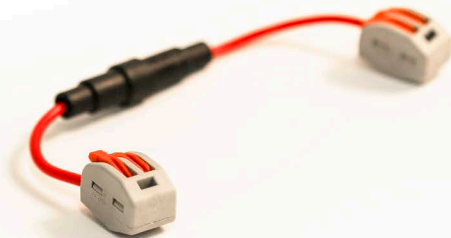
Austausch des Transformators für die Türklingel

Damit Ihre Ring Video Doorbell Pro ausreichend mit Strom versorgt wird, müssen Sie den Transformator Ihrer früheren Türklingel gegen den mitgelieferten 24-Volt-Wechselstrom-Transformator austauschen.

Falls Sie Hilfe für den Austausch benötigen oder an Ihrem Wohnsitz Arbeiten am Schaltkasten nur von einem qualifizierten Elektriker vorgenommen werden dürfen, beauftragen Sie bitte einen Elektriker.

Überbrückung der vorhandenen Türklingel

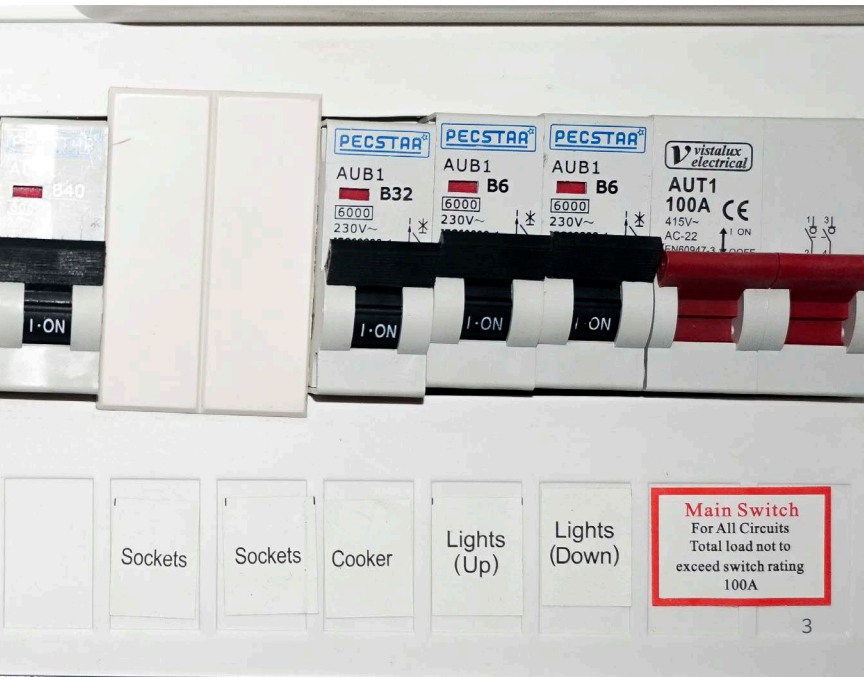
Da die meisten Türklingeln nicht für die Verwendung mit einem 24-Volt-Wechselstrom- Transformator konzipiert sind, müssen Sie auch Ihre frühere Türklingel **anhand des unten abgebildeten, mitgelieferten Bauteils** überbrücken.



Schritt 1

Die Stromzufuhr am Sicherungskasten trennen

Agrund der hohen Spannung müssen Sie zuerst die Stromzufuhr am Sicherungskasten ausschalten.

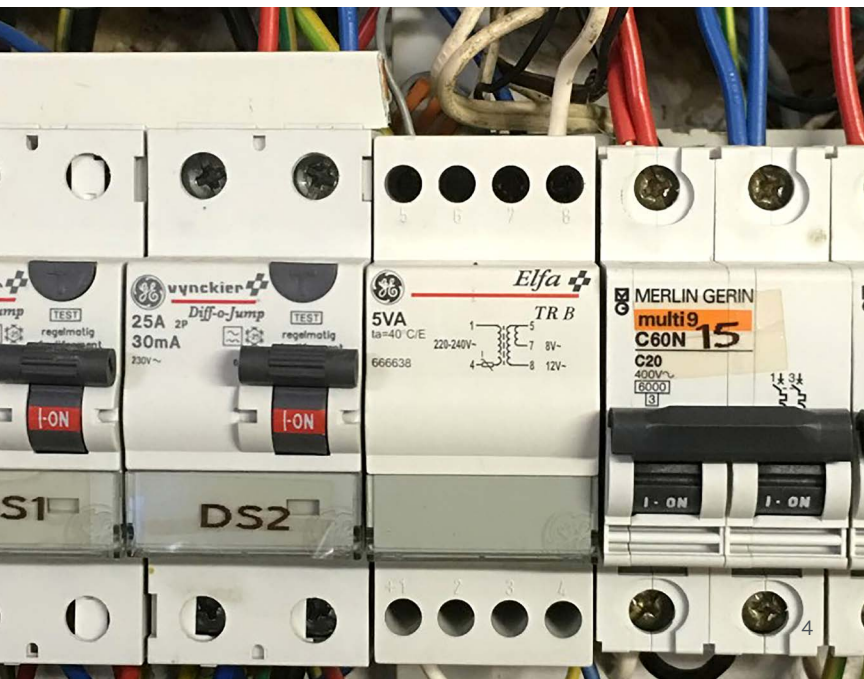


Schritt 2

Den Transformator für die vorhandene Türklingel suchen

Ihr Transformator befindet sich wahrscheinlich im Sicherungskasten Ihres Hauses bzw. Ihrer Wohnung.

Möglicherweise ist er auch im Inneren der früheren Türklingel untergebracht.



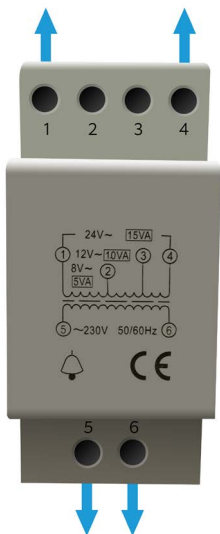
Schritt 3

Austausch des Transformators

Sollte sich der Transformator Ihrer früheren Türklingel im Inneren dieser Türklingel befinden, müssen Sie die Stromquelle der 230-Volt Stromversorgung suchen und den mitgelieferten

Transformator an dieser Stelle einbauen.

To your Ring Pro (1, 4)



To your mains/
electrical power (5, 6)

Falls der Transformator Ihrer früheren Türklingel sich beim Sicherungskasten befindet, trennen Sie die 4 Kabel von Ihrer existierenden Türklingel. Schließen Sie diese 4 Kabel an den neuen Transformator an und achten Sie dabei auf eine richtige Anordnung der Haupt- und Nebendrähte.

Der Anschluss der Drähte erfolgt durch Einstecken der Drahtenden in den jeweiligen Klemmanschluss und anschließender Befestigung mit einem kleinen Kreuzschlitzschraubendreher.

Achten Sie auf eine sichere Befestigung, damit die Drahtenden nicht von selbst herausrutschen können.

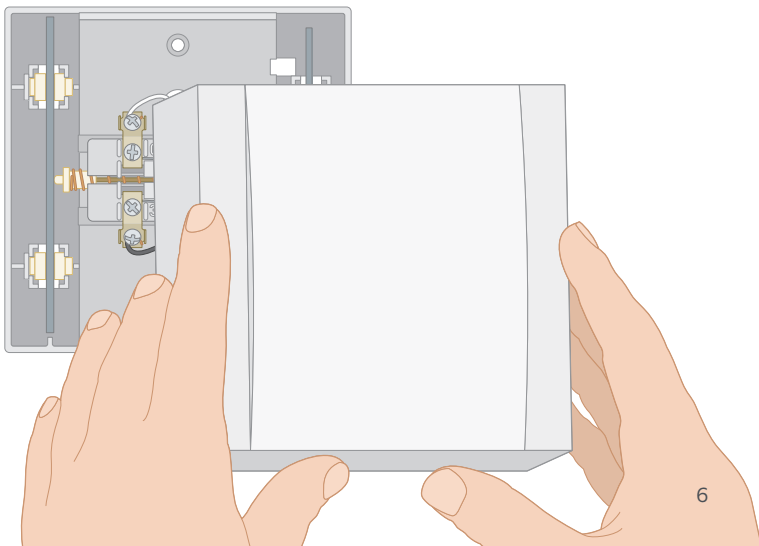
Schritt 4

Interne Klingel suchen

Suchen Sie Ihre interne Klingel und entfernen Sie die Abdeckung (Falls Sie die Kabel von Ihrem Transformator direkt mit Ihrer Ring Doorbell verbinden können, ist dieser Schritt nicht notwendig).

Machen Sie sich mit den Anschlüssen an Ihrer Türklingel vertraut. Es geht darum, dass Sie erkennen, welche Kabel Ihre Türklingel mit Strom versorgen.

Falls Ihre Türklingel anders als die hier abgebildete aussieht, besorgen Sie sich bitte die Einbauanleitung Ihrer früheren Türklingel.



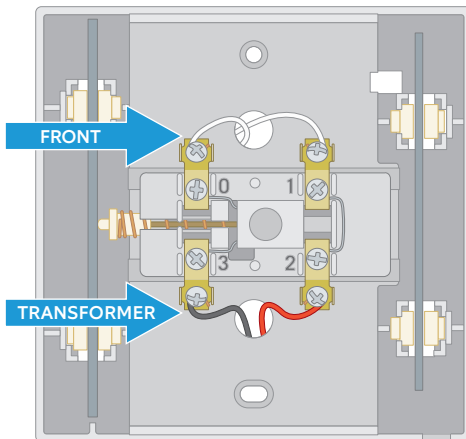
Schritt 5

Die Stromquelle der Türklingel suchen

Die Kabel links (0 und 3) versorgen die mechanischen Teile der Türklingel (die Magnetspule) mit Strom, damit ein Klang erzeugt werden kann.

Bei genauer Betrachtung kann man die dünnen Drähte erkennen, die von den Anschlüssen 0 und 3 zur verdeckten Magnetspule führen.

Die Anschlüsse 1 und 2 hingegen sind über einen dünnen Draht direkt miteinander verbunden (d. h. sie sind keine Stromquelle für die Türklingel).

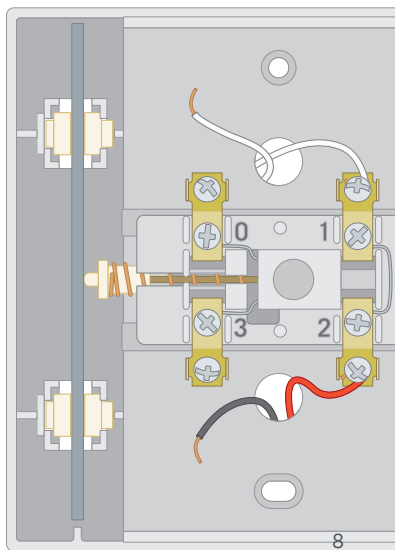
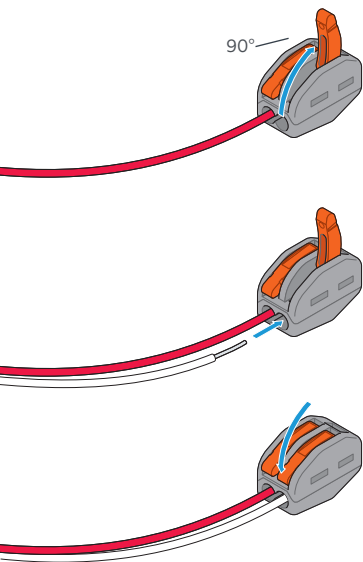


Schritt 6

Interne Klingel überbrücken

Entfernen Sie die Kabel, die durch die Magnetspule der Türklingel verlaufen (in diesem Beispiel 0 und 3) und überbrücken Sie sie mithilfe des roten Kabels mit dem schwarzen Sicherungshalter.

Heben Sie die orangefarbenen Hebel an den grauen Steckverbindungen so weit, bis sie abzubrechen scheinen, und stecken Sie dann die blanken Kabelenden ein. Anschließend drücken Sie die Hebel wieder nach unten, bis sie einrasten.

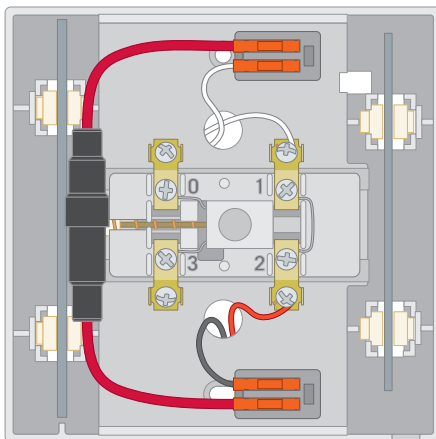


Schritt 7

Abdeckung anbringen

Herzlichen Glückwunsch! Sie haben jetzt Ihren Transformator ausgetauscht und Ihre frühere Türklingel überbrückt. Eine erfolgreiche Überbrückung sollte in etwa so aussehen, wie unten abgebildet.

Als nächstes gehen Sie zu Ihrer Haus- bzw. Wohnungstür und installieren Ihre Ring Doorbell Pro anhand der Schritte in der nächsten Anleitung.



Weitere Hilfe erhalten Sie auf: ring.com/help

Wenn Sie sofort Hilfe benötigen, stehen wir 7 Tage die Woche zur Verfügung unter: help@ring.com

US 1 800 656 1918

UK 01727 263045

AU 1 300 205 983

NZ +64 9 887 9871

Mexiko (D.F) 52 55 8526 5445

Alle anderen Länder +1 310 929 7085

Eine Liste aller unserer Kundendienst-Rufnummern finden Sie auf: ring.com/callus



1523 26th St.
Santa Monica, CA 90404

Bot Home Automation erklärt hiermit, dass dieses Verbraucherelektronikprodukt die wesentlichen Bestimmungen und anderen einschlägigen Vorschriften der Anweisung 1999/5/EC einhält. Die Konformitätserklärung kann auf www.ring.com/DoC.pdf eingesehen werden.

Schützen Sie das Gerät vor direkter Sonneneinstrahlung. Installieren Sie das Gerät an einem trockenen Ort und schützen Sie es vor Regen und Feuchtigkeit. Das Gerät darf nicht mit Salzwasser oder anderen leitfähigen Flüssigkeiten in Berührung kommen. Das Gerät darf nur in trockenem Zustand und in Gebäuden geladen werden.

Vorsicht: Bei Verwendung nicht geeigneter Batterietypen besteht Explosionsgefahr.

Alte Batterien bitte vorschriftsgemäß entsorgen.

© 2016 Bot Home Automation, Inc.

RING, ALWAYS HOME und CHIME sind Marken von Bot Home Automation, Inc.

1523 26th St. Santa Monica, CA 90404

Stand: 05.10.17